

2022年度 越境型次世代リーダー研修

越境型次世代リーダーシップ発掘ワークショップ(4Days/オンライン+国内現地学習有り)

”子どもの貧困”の実態を理解し 次世代リーダーとしてのアクションを構想

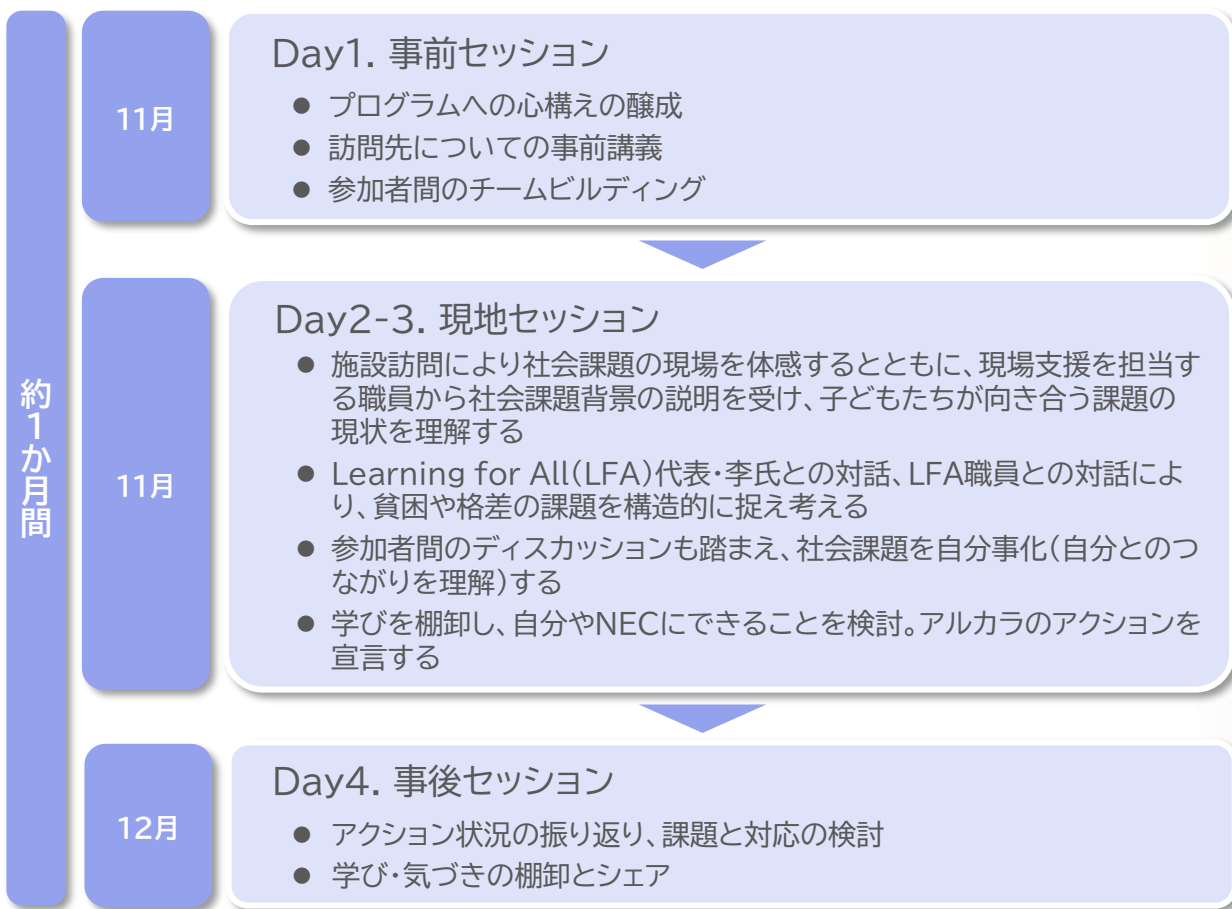
2022年 7月

NECマネジメントパートナー
人材開発サービス事業部

国内の社会課題の現場とつながり、その解決に挑むリーダーや課題の中にいる当事者たちとの対話を重ね内省を繰り返すなかで未来を切り拓く次世代リーダーとしての覚醒を目指すプログラム。

李 炯植

1990年、兵庫県生まれ。東京大学教育学部卒業。東京大学大学院教育学研究科修了。2014年に特定非営利活動法人Learning for All を設立、同法人代表理事に就任。これまでにのべ9,500人以上の困難を抱えた子どもへの無償の学習支援や居場所支援を行っている。全国子どもの貧困・教育支援団体協議会 副代表理事。2018年「Forbes JAPAN 30 under 30」に選出。



- 実施日程: 2022年 11~12月
- 形式 : ブレンデッド (一部Zoom)
- 対象層 : 主任~課長クラス
- 募集定員: 10名
- 受講料 : 300,000円

特定非営利活動法人 Learning For All

家庭の経済格差が、子どもの教育格差に繋がり、子どもの貧困が連鎖してしまう課題を解決し、すべての子どもたちが自分の可能性を信じ、自分の力で人生を切り拓くことのできる社会の実現を目指す

教育格差を終わらせる。



1 一人に寄り添う
年971名*の子どもたちを
居場所・学習支援
・訪問支援等で直接サポート

*2021年度 実数

2021年度は、居場所づくり・学習支援・食事支援などの従来からの活動に加え、拠点に通えない子どもへの訪問支援や、他の生徒と同じ教室に通えない別室登校の子どもたちへの支援にも力を入れました。



3 2. 仕組みを広げる
子ども支援者のための
専門ポータル『こども支援ナビ』
年間 24,961人が利用

- ・年間ナレッジ提供数：97ナレッジ
- ・年間UU：24,961人 PV：64,228人
- ・ナレッジシェアイベント参加者：576人 (計7回/のべ参加者数)



1. 一人に寄り添う
**LFAの直営支援拠点が関西に進出。
兵庫県尼崎市にて、
地域協働型子ども包括支援の推進が決定**

これまで葛飾、板橋、戸田、つくばで実践を行っていた「地域協働型子ども包括支援」ですが、関西ではじめて、導入が決定。
尼崎市は代表李の出身でもあり、今後は、尼崎市にLFA直営の子ども支援拠点を開設し、モデルづくりに取り組んで参ります。

2

2. 仕組みを広げる
**全国の子ども支援団体を
エンパワメントする基金を立ち上げ。
9つの子ども支援団体に助成が決定し、研修を実施。**

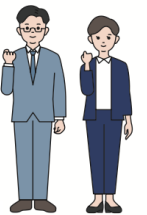
全国の子ども支援団体をサポートするため、ゴールドマン・サックス、パブリックリソース財団の協力を得て「ゴールドマン・サックス地域協働型子ども包括支援基金」を発足。
資金面だけでなく、LFAによる研修や伴走支援などの非資金的でもサポートをする助成プログラムとなり、初年度となる2021年度は9団体に総額約3,300万円の助成が決定。LFAではのべ17団体に77名への研修を行いました。



- 全国9団体に助成を実施
- のべ17団体に77名に研修を実施

3. 社会を動かす
東京大学との教育・研究交流連携事業を開始。

東京大学大学院教育学研究科とLFAは、2021年10月、教育・研究交流連携事業に関する協定を締結。今後、東京大学の学部生、大学院生がLFAで学習支援や調査・政策立案の活動に従事することで知見を深めていくことや、子どもの貧困や格差の解消へ向けての共同研究を推進していくことなどが予定されています。



3. 社会を動かす
LFAの提言が、子ども支援政策に大きく反映

代表李が、内閣府こども政策の推進に係る有識者会議の臨時委員に就任。
子ども支援におけるデータベース構築、アウトリーチ強化、居場所づくりに関する提言活動を行い、事業化や制度化に結びつきました。



6

実施日程 ・ 留意事項/備考

セッション	実施日	時間	場所
事前セッション	2022年11月9日(水)	10:00-11:30	オンライン(Zoom)
現地セッション 1日目	2022年11月16日(水)	9:00-17:30	現地(東京都)
現地セッション 2日目	2022年11月17日(木)	9:00-17:30	現地(東京都)
事後セッション	2022年12月9日(金)	10:00-11:30	オンライン(Zoom)

- ・本コースはオンライン(Zoom) + 現地学習(東京都)にて実施いたします。
- ・最少催行人数に満たない場合、中止とさせていただきます。
- ・自然災害、疫病の流行(COVID-19等)、その他のやむを得ない事情が発生し、現地開催ができない場合は、フルオンラインでの実施とさせていただきます。
- ・現地開催可否の判断日は2022年10月5日(水)とさせていただきます。航空券の発行、宿泊先の予約など現地学習で費用が発生する手配は判断日以降に手配いただきますよう、お願いいたします。
- ・やむを得ない理由により、中止とさせていただきます場合は、お申込者の方にキャンセル期限日までにご連絡いたします。
- ・現地学習で発生する、旅費・交通費・食事代等はプログラム費用に含まれておりません。
- ・本コースは、コース実施のためお客様の個人情報を特定非営利活動法人クロスフィールズに提供させていただきます。
- ・オンラインの際は、以下の環境からご参加ください。
 - ①Zoomを使用できる
詳細: Zoom受講マニュアル([https:// www.neclearning.jp/training/remotelive/pdf/Zoom.pdf](https://www.neclearning.jp/training/remotelive/pdf/Zoom.pdf))
 - ②Microsoft OneDriveを使用できる
OneDriveアクセステスト: 上記のZoom受講マニュアル(12ページ:3.Zoom以外の準備/OneDriveアクセステスト)をご確認ください。
 - ③Microsoft Officeがインストールされている
 - ④マイクとカメラをONにできる

お問合せ先

お問い合わせ先

NECマネジメントパートナー 人材開発サービス事業部
越境型次世代リーダー研修担当 (ekkyo@hrd.jp.nec.com)

\Orchestrating a brighter world

NEC